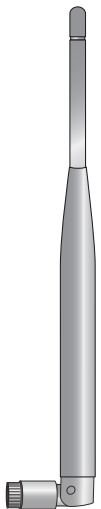


1 Contenu de l'emballage

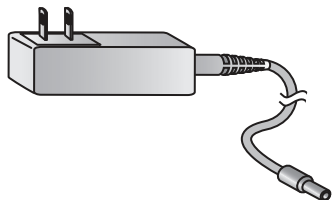
a TransPort WR11



b Antenne



c Alimentation



d Adaptateurs du bloc d'alimentation (modèles autres que pour les É.-U. seulement)



Guide de démarrage rapide

TransPort WR11 Modèles avec HSPA+

90001412_A

S'il manque un composant ou si l'appareil est endommagé, veuillez contacter votre fournisseur. Veuillez également signaler tout dommage pouvant s'être produit durant la livraison et le signaler au fournisseur.

Selon le modèle de l'appareil et sa configuration, l'emballage contiendra également des câbles et des antennes supplémentaires, selon le cas.

2 Installation des cartes SIM

Les insérer dans le logement pour carte SIM de la façon indiquée dans les images suivantes.

- A** Retirer le couvercle recouvrant le logement de la carte SIM. Mettre le produit sur une surface plane. Prendre ensuite un tournevis que vous utiliserez pour tirer fermement le couvercle en ligne droite.



- B** Insérer les cartes SIM, comme indiqué dans l'image suivante. Si vous n'utilisez qu'une carte SIM, assurez-vous de l'insérer dans le logement SIM 1.



- C** Remettre le couvercle pour le logement de la carte SIM en place.



La fonctionnalité avec double carte SIM du routeur Digi TransPort WR11 permet d'utiliser des fournisseurs de service primaire et secondaire. Le service secondaire peut être utilisé comme service de secours, en cas de déconnexion du service primaire ou si celui-ci passe en itinérance.

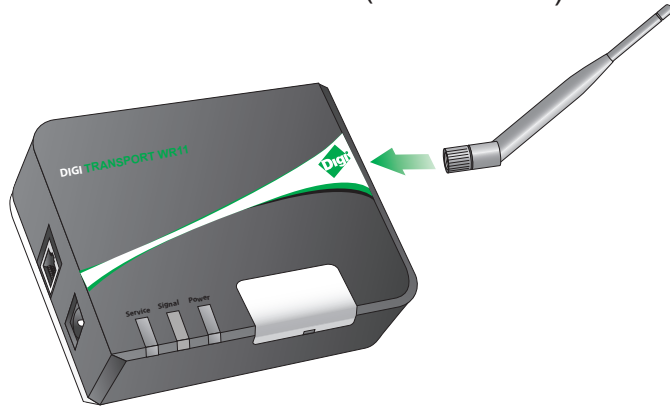


Conseils d'installation!

Le routeur Digi TransPort WR11 doit être placé sur une surface plane. L'appareil est conçu pour être utilisé à l'intérieur et doit être installé dans un endroit disposant d'une ventilation adéquate. Ne pas exposer l'appareil à la chaleur ou au froid extrême, aux champs magnétiques puissants ou à tout liquide.

3 Raccordement de l'antenne et de l'alimentation

A Raccorder l'antenne cellulaire au connecteur (SMA femelle) de l'appareil.it.



B Raccordez l'extrémité du cordon d'alimentation au connecteur d'alimentation 5 V de l'appareil et branchez l'autre extrémité sur une prise murale.

Insérer entièrement l'extrémité du cordon d'alimentation avant de la tourner dans le sens des aiguilles d'une montre pour la verrouiller.

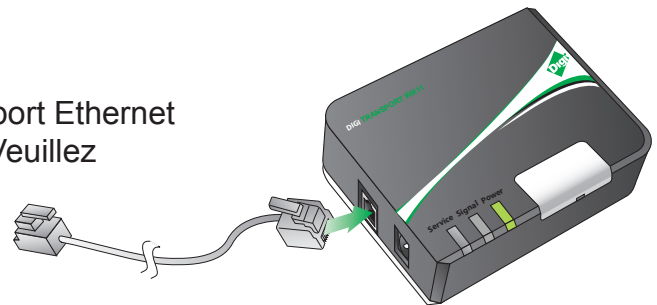


Remarque : Les appareils « de type international » comprennent des adaptateurs d'alimentation interchangeables pouvant être utilisés selon les besoins.

4 Configuration de l'appareil

A Raccordement d'un câble Ethernet: Insérez une extrémité du câble dans le port Ethernet de l'appareil et insérez l'autre extrémité dans le port Ethernet d'un ordinateur. Veuillez vous assurer que le client DHCP est activé sur l'ordinateur.

Remarque: Le câble Ethernet requis pour la connexion doit être fourni par le client. Il n'est pas inclus dans l'emballage.



B Se connecter à l'interface Web : Ouvrez un navigateur Web (par ex., Firefox, Internet Explorer, Chrome) sur votre ordinateur et connectez-vous sur <http://192.168.1.1>. Si vous réussissez à vous connecter, vous devrez entrer un nom d'utilisateur et un mot de passe. Le nom d'utilisateur et le mot de passe par défaut sont *username* et *password*.



TransPort WR11 (SN: 767676) Configuration and Management

User authentication required. Login please.

Username :

Password :

Please enter your login Username and Password

Copyright © Digi International, Inc. All rights reserved.

! Une fois la connexion établie, il est fortement recommandé que vous changiez immédiatement le nom d'utilisateur et le mot de passe par défaut.

C Configuration de l'APN : Naviguez jusqu'à Configuration - Network (Réseau) > Interfaces > Mobile. Utilisez la case avec liste déroulante pour sélectionner SIM1 ou SIM2. Dans Mobile Settings (Paramètres du mobile), entrez le nom APN attribué à cette carte SIM. Cliquez ensuite sur Apply (Appliquer) pour appliquer les modifications, avant de cliquer ici pour enregistrer toutes les modifications.

Configuration - Network > Interfaces > Mobile

▼ Mobile

Select a SIM to configure from the list below

Settings on this page apply to the selected SIM

SIM: 1 (PPP 1)

IMSI: 310410605449623

▼ Mobile Settings

Select the service plan and connection settings used in connecting to the mobile network.

Mobile Service Provider Settings

Service Plan / APN: broadband

Use backup APN Retry the main APN after 0 minutes

SIM PIN: (Optional)

Confirm SIM PIN:

Username: (Optional)

Password: (Optional)

Confirm Password:

Mobile Connection Settings

Re-establish connection when no data is received for a period of time

Mobile Network Settings

Enable NAT on this interface

IP address IP address and Port

Enable IPsec on this interface

Enable the firewall on this interface

▶ SIM Selection

▶ Advanced

▶ SMS Settings

Configuration successfully applied. Click [here](#) to save configuration.

5 Vérifier votre connexion

Pour s'assurer que l'appareil est connecté au réseau cellulaire, assurez-vous que la LED de service clignote, comme cela est illustré dans le tableau. Vous verrez également l'adresse IP du mobile sur la page d'accueil.



LED de service		LED de signal		LED d'alimentation	
Éteinte	Aucun service cellulaire	Verte	Force du signal > = -86dBm	Verte	Appareil allumé
1 clignotement	Mode GPRS				
2 clignotements	Mode EDGE				
3 clignotements	Mode UMTS	Ambre	Force du signal entre -87 dBm et -101 dBm	Éteinte	Aucune alimentation
4 clignotements	Mode HSDPA				
5 clignotements	Mode HSUPA				

Remarque: Lorsque la force du signal est inférieure à -101, la LED de force du signal est éteinte. Placez l'appareil dans un endroit où il profitera d'une meilleure réception.

Ensuite

Pour terminer la configuration de votre appareil, reportez-vous au guide de l'utilisateur et aux notes sur l'application (Users Guide and Application Notes) que vous trouverez sur le site du support de Digi (www.digi.com/support).